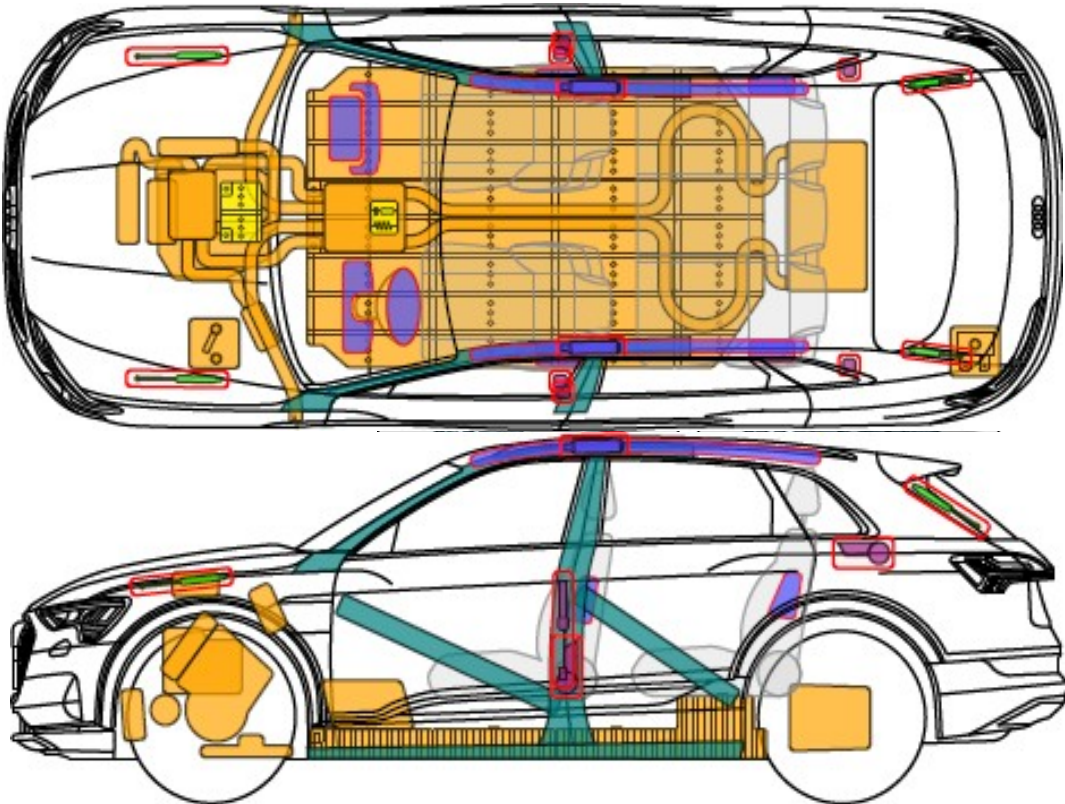




▶ Audi e-tron

Modèle 2019



Légende

	Coussin gonflable		Renforcement		Module de commande de système de retenue supplémentaire		Batterie haute tension
	Générateur de gaz sous pression		Arceau de sécurité automatique		Batterie de 12 V		Câble/composant haute tension
	Prétendeur de ceinture de sécurité		Cylindre		Réservoir de carburant		Sectionneur d'urgence haute tension

Ce document est assujéti aux droits d'auteur d'AUDI AG, Ingolstadt. Toute activité de duplication, de stockage, de communication, de diffusion, de reproduction ou de transmission du contenu du site est interdite sans l'autorisation écrite d'AUDI AG.

## ▶ Audi e-tron

Modèle 2019

### Caractéristiques

L'Audi e-tron se distingue par sa carrosserie caractéristique (version à entraînement électrique seulement), sa prise de recharge et son logo e-tron.



### Immobilisation du véhicule

1. Appuyer sur le bouton « P » du levier de vitesses.
2. Serrer le frein de stationnement.



### Coupure du contact

Appuyer le bouton Start/Stop sans enfoncer la pédale de frein.



**⚠ Avertissement : Appuyer sur le bouton Start/Stop et enfoncer la pédale de frein en même temps entraînera la mise en marche du véhicule!**



# ▶ Audi e-tron

Modèle 2019

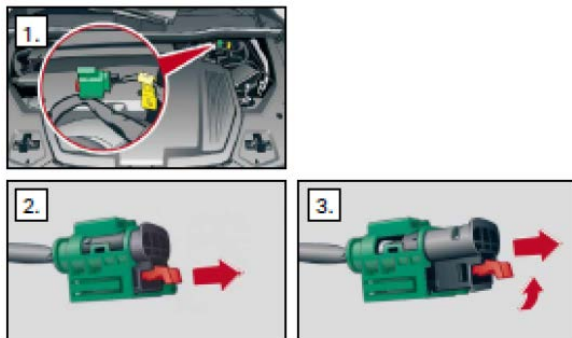
## Mise hors tension du système haute tension

**⚠ Le système haute tension est automatiquement désactivé lorsqu'un accident entraîne le déploiement des coussins gonflables.**

Dans tous les autres cas, désactiver le système haute tension comme suit :

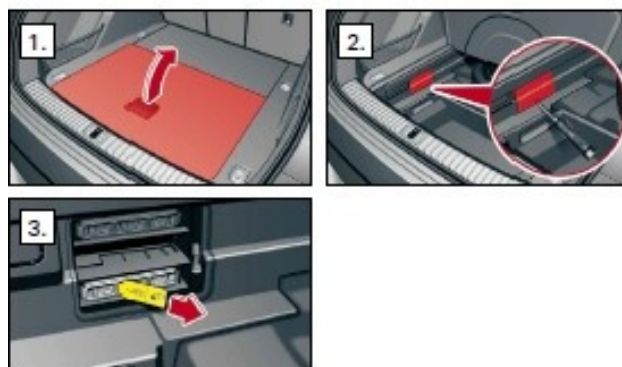
### Option 1 – Sectionneur d'urgence accessible à l'avant du véhicule, ouvrir le capot du compartiment moteur

1. Repérer le sectionneur d'urgence ➡ du côté gauche, près du panneau de plénum.
2. Tirer sur la languette rouge du sectionneur d'urgence.
3. Retirer la fiche noire en appuyant sur la languette rouge.



### Option 2 – Fusible de sectionneur d'urgence dans le coffre

1. Enlever le plancher de compartiment utilitaire.
2. Enlever le support de boîtier à fusibles.
3. Repérer la languette du fusible de sectionneur d'urgence, puis tirer sur la languette.



e-tron





## ▶ Audi e-tron

Modèle 2019

### Débranchement de la batterie de 12 V

La batterie de 12 V est située à l'avant du véhicule, sous un couvercle à côté du panneau de plénum.

Le câble négatif de la batterie de 12 V est branché à la jambe de force du châssis (voir image 1). Dévisser le câble négatif de la batterie de la jambe de force du châssis (voir image 2).



image 1 :



image 2 :

Il est possible d'accéder à la batterie de 12 V lorsque le couvercle et les boîtiers de commande situés sur le dessus de la batterie sont retirés (voir images 3 à 5).



image 3 :



image 4 :



image 5 :

### Débranchement du câble de recharge

Véhicule branché à la borne de recharge :

1. Déverrouiller le véhicule à l'aide de la télécommande ou du commutateur de verrouillage central.
2. Débrancher le câble de recharge.

Au besoin, consulter les autres étapes du présent document.

